

CELEBRATING

10 YEARS

SHAPING LEADERS AND MAKING CHANGE A REALITY

INCG

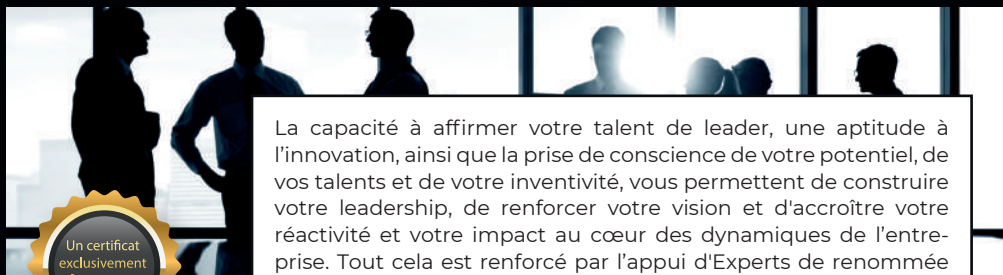
SETIF
BUSINESS SCHOOL

تسعى المؤسسة وتحتل التغيير والتميز



EXECUTIVE EDUCATION

Parcours
Passeport **LEADER**



La capacité à affirmer votre talent de leader, une aptitude à l'innovation, ainsi que la prise de conscience de votre potentiel, de vos talents et de votre inventivité, vous permettent de construire votre leadership, de renforcer votre vision et d'accroître votre réactivité et votre impact au cœur des dynamiques de l'entreprise. Tout cela est renforcé par l'appui d'Experts de renommée internationale.

Le résultat : Le **Parcours Passeport Leader**, innovant, pertinent et personnalisé à l'environnement de votre entreprise, constitue un véritable levier stratégique pour votre carrière professionnelle.

PROGRAMME





6

Transformer un potentiel en une performance

- Maîtriser la matrice atouts-enjeux pour repérer les potentiels de performance non exploités d'une organisation.
- Identifier les objectifs et indicateurs de performance à atteindre.
- Savoir déployer la méthode des Qualités de Temps (MQT) dans mon organisation pour traduire un potentiel inexploité en une performance.
- Savoir traduire le potentiel d'un collaborateur en une performance par la responsabilisation, la montée en compétence et le développement de son autonomie.
- Savoir accompagner les transformations en limitant les risques de résistances.

7

Soutenance et certification

- Clore correctement le parcours.
- Maintenir la dynamique de promotion entre les modules.
- Construire une communauté de leader au-delà du parcours FormaLEAD.

Projet fil rouge

Dès le premier module, par sous groupe, les participants doivent identifier une problématique sur la base d'une méthode précise dont la formalisation sera une « **fiche projet** ». Ces fiches projet seront soumises au **Jury** pour validation sur la base de **3 critères**.

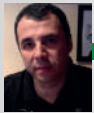
Chaque fin de module consacrer un temps « a redescendre » dans le projet fil rouge les acquis du module tout juste terminé et de prendre des engagements de production pour le module suivant.

Entre les modules, un suivi à distance de assuré.

La soutenance (2 jours)

- Une journée de préparation des soutenances à blanc.
- Une journée de jury avec attribution des certification INCG et es prix spéciaux : sujet innovant, impact fort, coup de cœur du jury.

NOS EXPERTS INTERVENANTS



KARIM BENAMEUR

Professeur à GEM sur les programmes Execed à destination des entreprises et administration, a développer deux domaines de compétence : comment donner du sens au travail? » et « comment améliorer l'efficacité d'une organisation par sa mesure? ».



MOHAMMED MATMATI

Docteur en Sciences économiques, Sénior Emérite de Grenoble Ecole de Management .

En plus des activités pédagogiques et de recherche en géopolitique et management, il a coordonné la conception et la réalisation des projets européens (Tempus et Erasmus+) en direction des pays du Maghreb et du Proche-Orient centrés sur le partage des savoir-faire pédagogiques et la modernisation des systèmes d'enseignement supérieur, professeur à l'Institut d'administration de l'entreprise (IAE) de Grenoble et à l'université de Paris-Nanter.



PHILIPPE LÈ

Titulaire d'un Doctorat en Sciences de Gestion de l'IAE d'Aix-ESSEC, diplômé d'Audencia-ESC Nantes, Affilié de l'Institut de Compétitivité de Michael Porter, Harvard Business School, Professeur Associé de Stratégie à Grenoble Ecole de Management, guest speaker en stratégie et innovation pour HEC Genève), l'Aston Business School de Birmingham, la Humboldt-University of Berlin et l'university of Commerce de Hanoi.
3ème award de l'Académie d'Intelligence Economique.

SHAPING LEADERS
AND
MAKING CHANGE
A REALITY!

CONTACT



Département Executive Education
+213 (0) 5 61 76 04 10

Département MBA & Executive MBA
+213 (0) 5 60 07 64 64



www.incgdz.com



Rais center, Business tower,
6^{ème} étage, El-hidhab - Sétif,
Algérie

10 YEARS